

## GEZE HAFTMAGNETE...

- ...präsentieren sich jetzt in einheitlichem GEZE Silber
- ...bilden eine formschöne Einheit mit GEZE Türschließern
- ...lassen sich an Boden, Wand oder Decke montieren, als Auf- oder Unterputzversion
- ...sind für GEZE Feststellanlagen bauaufsichtlich (DIBt) zugelassen
- ...sind geprüft nach VDS & EN 1155
- ...haben eine verdeckte Kabelführung
- ...bieten einen integrierten Verpolschutz
- ...bieten eine Freilauf-/Funkenlöschdiode als Überspannungsschutz
- ...stellen Türen bis zu 180 Grad fest
- ...können eine bequeme Unterbrechertaste direkt am Magnetgehäuse bieten (ersetzt nicht den UTA der AbZ in Deutschland)

## TECHNISCHE DATEN

Geprüft nach	VDE + EN 1155
Zulassung	In Deutschland bauaufsichtlich zugelassen für GEZE Feststellanlagen (DIBt)
Feststellwinkel	Stufenlos bis 180°
Montagearten	Wand, Decke, Boden, Unterputz, Aufputz
Schutzart	IP 65
Größe Grundmagnet GT 50 R	50 mm
Betriebsspannung / Haltekraft	24 V / 490 N

0514 ID Nr. 159254

**GEZE GmbH**  
Reinhold-Vöster-Str. 21-29  
71229 Leonberg  
Deutschland

Tel.: +49 7152 203-0  
Fax: +49 7152 203-310  
E-Mail: [vertrieb.services.de@geze.com](mailto:vertrieb.services.de@geze.com)  
[www.geze.com](http://www.geze.com)

**STARKE EINHEIT**  
**Das GEZE Haftmagnetprogramm**

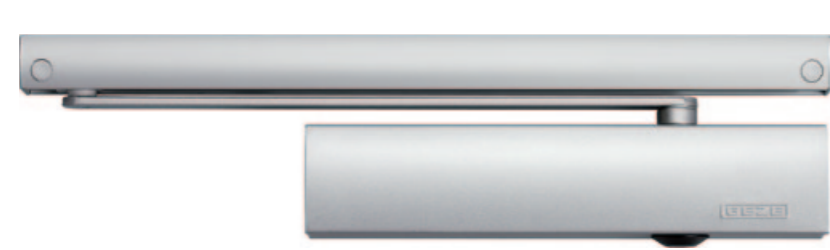
GEZE Haftmagnete Türtechnik

**GEZE**

BEWEGUNG MIT SYSTEM

## DEZENTES DESIGN. VIELFÄLTIGER EINSATZ.

Ist robuste, widerstandsfähige Türtechnik gefragt, sind sie die „Experten“: elektrische Haftmagnete von GEZE. Im einheitlichen, dezenten Design halten sie als Feststellvorrichtung Brandschutztüren offen – etwa in Schulen oder Fußballstadien. Möglich ist ein Feststellwinkel von 180 Grad. So ragen Türen nicht in den Raum hinein und schaffen bequeme Durchgänge. GEZE Haftmagnete sind Bestandteil der bauaufsichtlich zugelassenen GEZE Feststellanlagen, welche im Brandfall den elektrischen Strom unterbrechen. Daraufhin geben die GEZE Haftmagnete die Türen frei, damit diese sicher schließen.



*Einheitliches Design  
in GEZE Silber*

## ÜBERSICHTLICH. EINHEITLICH.



155569  
Aufputz



155574  
Sockel für Aufputz



155573  
Wand



155567  
Unterputz



115829  
Wand



115830  
Grundmodell



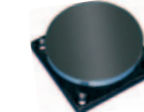
115952  
Decke, Wand, Boden



115953  
Decke, Wand, Boden

## ANZIEHUNGSKRAFT. IN JEDEM WINKEL.

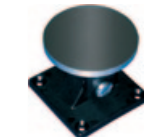
Ob an Boden, Wand oder Decke, als Auf- oder Unterputzversion: Zahlreiche Montagemöglichkeiten machen die Haftmagnete zu flexiblen Komponenten intelligenter GEZE Türtechnik.



115954  
Haftgegenplatte  
Standard



115955  
Haftgegenplatte  
Federpuffer



115956  
Haftgegenplatte  
Gelenk