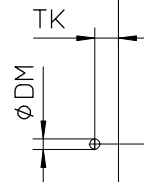


Holzbearbeitung
wood preparation

Empfehlung
recommendation
TK=70

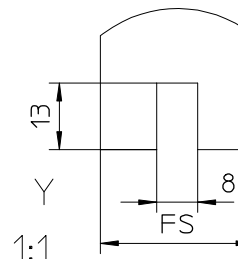
bei Muschelgriff
at flush pull

127617	DM=60
127615	DM=40



FB

104.3
FH



Empfehlung / recommendation

FH/A ≤ 5

FB > 1200
Bodenführung durchgehend
end-to-end bottom guidance

Ausführung design	FB min. [mm]	FB max. [mm]	A [mm]	FG [kg]
Standard	510	1700	FB-140	140
Pertan SoftStop VK	534	860	414	80
Pertan SoftStop VM	860	1250	740	80
Pertan SoftStop VL	1250	1700	1130	80

GEZE GmbH P.O. Box 13 63 71226 Leonberg Germany		Benennung / designation Holzflügel / wooden leaf Standard Trägerplatte / standard carrier plate Wandbefestigung mit Winkel / wall mounting with bracket Clipblende 100 mit Distanzwinkel / clip cover panel 100 with distance bracket	
vertraulich / confidential		Material-Nr. ID-no. Pertan 140	
Datum / date 18.02.11	Name / name tbg4	Blatt / von sheet / of Maßstab scale 1:20	
erstellt / drawn 22.09.11	Name / name tbg1	Sprache / language D	
Ersatz für: subst. for: Ersatz durch: subst. with:		Zeichnungs-Nr. / document-no. 10421-EP-70-003	
00 EMPB (Kürzelversion) 18.02.11 Datum tbg4 Name * Mittlungs-Nr. Doc. change no.			

Diese Zeichnung entspricht dem Entwicklungsstand des Zeichnungsstatus bzw. der letzten Änderungsrevision. Aus der Beschriftung der Zeichnung können keine Ansprüche abgeleitet werden. An einschließlichen Schutzrechtsanmeldungen, Abgleiten und gegen GEZE geltend gemacht werden, die Zeichnung bildet unser Eigentum. GEZE ist für die Vervielfältigung dieser Zeichnung ohne schriftliche Genehmigung von GEZE nicht verantwortlich. Nachdrucken, Kopieren, Verbreiten oder die Nutzung dieser Zeichnung ohne schriftliche Genehmigung von GEZE ist ausdrücklich untersagt. No claims or damages in any form can be made without the written consent of GEZE. All rights reserved. This drawing may not be copied or handed over to third parties without the written consent of GEZE.

- GH = Gesamthöhe / total height
- LB = Lichte Breite / clear width
- LH = Lichte Höhe / clear height
- SB = Scheibenbreite / glass width
- SH = Scheibenhöhe / glass height
- TB = Flügelbreite / leaf width
- FH = Flügelhöhe / leaf height
- TS = Flügelstärke / leaf thickness
- FG = Flügelgewicht / leaf weight
- LL = Laufrohrlänge / running track length
- ÖW = Oeffnungsweite / opening width
- TÜ = Türüberstand / door leaf overhang
- TK = Türgriffabstand Flügelfläche / door handle distance leaf flange
- TW = Türgriffabstand Wand / door handle distance wall
- A = Abstand Aufhängeschraube / distance suspension bolt
- Y = Abstand erste Bohrung / distance first bore hole
- VK = Version Kurz / version short
- VM = Version Mittel / version middle
- VL = Version Lang / version long
- DM = Bohrung Muschelgriff / bore hole flush pull
- DS = Bohrung Stangengriff / bore hole handle bar